

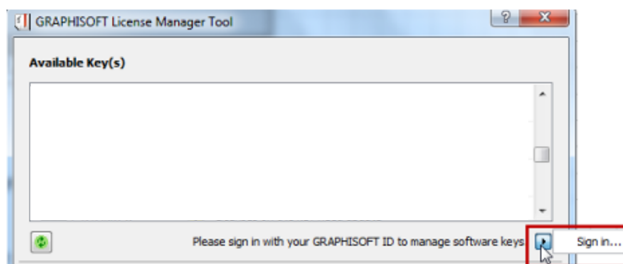
Aktywacja licencji softwarowej

Zanim zaczniesz:

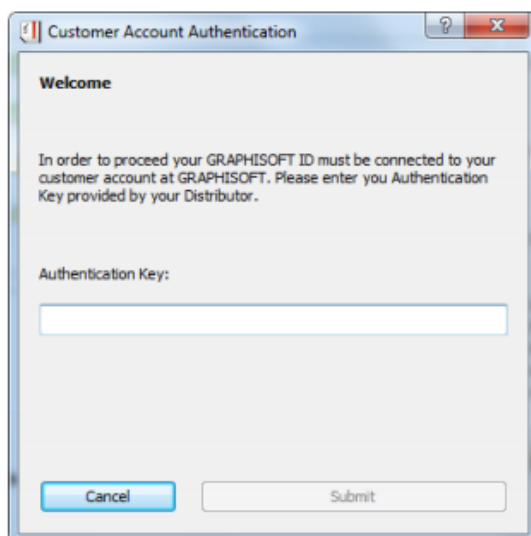
1. Utwórz konto GRAPHISOFT ID na stronie <https://graphisoftid.graphisoft.com/#/register>. Aby potwierdzić utworzenie konta, należy kliknąć w link, który przyjdzie na podany adres mailowy.
2. Na każdym komputerze, na którym będzie używana licencja softwarowa, musi być zainstalowane oprogramowanie GRAPHISOFT License Manager Tool - <http://www.graphisoft.com/downloads/licensing>.
3. Aby utworzyć konto firmowe, musisz posiadać **Authentication Key** – numer zazwyczaj jest podany na fakturze.

Krok po kroku:

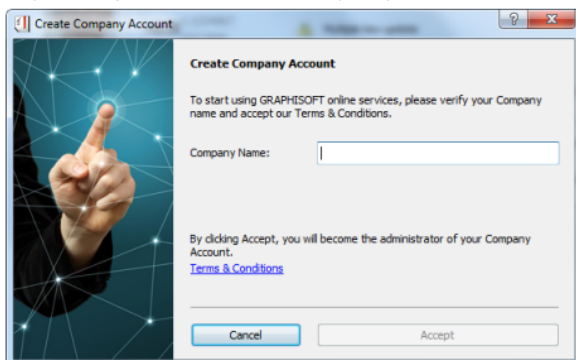
1. Po utworzeniu GRAPHISOFT ID, zainstaluj License Manager Tool. Po instalacji otwórz oprogramowanie i kliknij **Sign in**.



2. W pojawiającym się oknie wpisz swój **Authentication Key**.



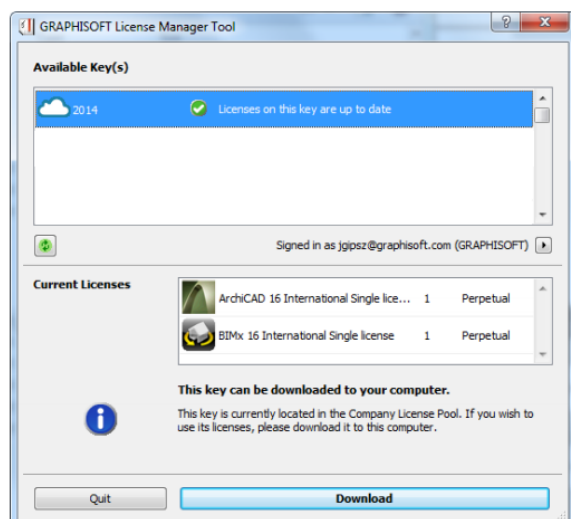
3. Pojawi się okno **Create Company Account**.



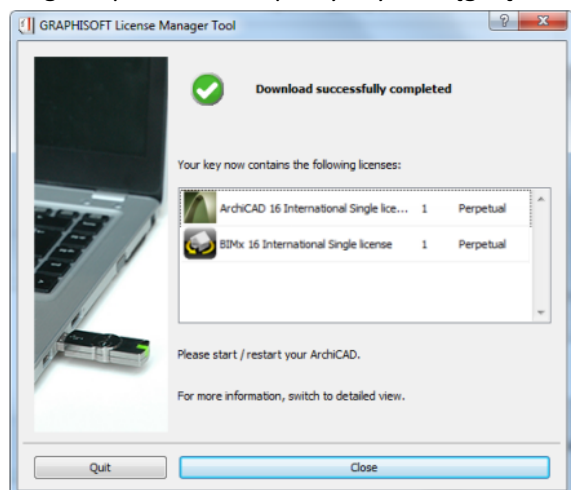
Wpisz nazwę swojej firmy i kliknij **ACCEPT** aby zostać administratorem konta. Jedynie administrator ma uprawnienia do zarządzania kontem na stronie <https://graphisoftid.graphisoft.com/#/register>.

Pamiętaj: tylko raz można wpisać **Authentication Key** i utworzyć konto firmowe.

4. W polu dostępnych licencji (Available Key) pojawi się okno z licencją. Aby ją pobrać, kliknij **Download**.



5. Program powiadomi o pomyślnym ściągnięciu licencji na komputer.



6. Licencja jest gotowa do użycia. Kliknij **Quit** aby zakończyć License Manager Tool.

Uwaga:

- Informacje o licencji można sprawdzić na stronie <https://graphisoftid.graphisoft.com/#/softcontainers>
- Na stronie <https://graphisoftid.graphisoft.com/#/register> można dodawać osoby do konta firmowego oraz zarządzać ustawieniami licencji. Więcej informacji na pod adresem <http://www.graphisoft.com/support/graphisoftid/manage-company/>.