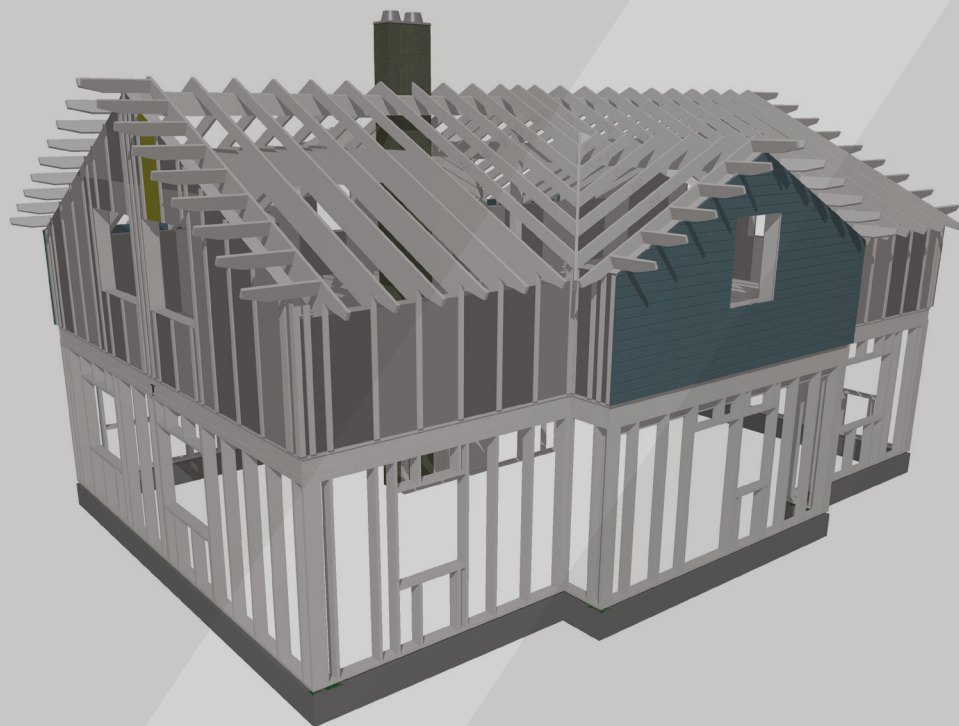




Zmień szkice architektoniczne w kompletny model konstrukcji drewnianej – wszystko w jednym pliku programu ARCHICAD.



ArchiFrame to zestaw narzędzi do projektowania drewnianych konstrukcji szkieletowych, w tym ścian, słupów, belek, stropów i więźby dachowej. **ArchiFrame** pozwala dowolnie kształtować geometrię i kształty belek, desek i innych elementów drewnianych w celu uzyskania najbardziej pożądanych rezultatów z punktu widzenia estetyki i optymalizacji konstrukcji.

Wszystko, czego potrzeba do zrealizowania projektu, znajduje się wewnątrz jednego pliku (w tym model 3D, rysunki 2D oraz półautomatyczne arkusze i zestawienia). Rzeczywiste elementy konstrukcyjne mogą być wytwarzane ręcznie na podstawie rysunków wymiarowych i zestawień **ArchiFrame** lub mogą być produkowane maszynowo przy użyciu technologii CNC.

Konstrukcje ścian

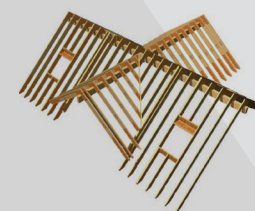
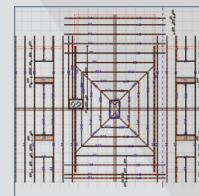
- Automatyczne wstawianie linii wymiarowych
- Automatyczne generowanie rozkroju elementów
- Edycja na elewacjach, rzutach oraz w oknie 3D
 - Projekcje aksonometryczne z przodu, z góry, z tyłu i z dołu



A16b			
48x140			
0100	1	A 19b-002	
4107	2	A 19b-001 A 19b-017	
30x47	2	A 19b-015 A 19b-019	
30x70	2	A 19b-014 A 19b-020	
30x10	2	A 19b-016 A 19b-018	
27x24	2	A 19b-007 A 19b-025	
20x20	2	A 19b-008 A 19b-026	
20x17	2	A 19b-009 A 19b-027	
17x18	2	A 19b-004 A 19b-028	
19x18	2	A 19b-003 A 19b-029	
14x32	2	A 19b-013 A 19b-021	
13x17	2	A 19b-012 A 19b-022	
10x26	4	A 19b-009	
0711	2	A 19b-011 A 19b-023	
0201	8	A 19b-005	
0202	8	A 19b-006	

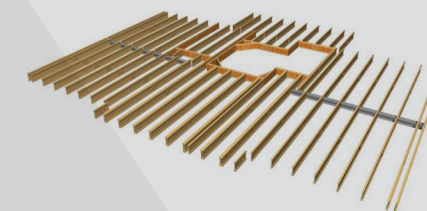
Konstrukcje dachów

- Płaszczyzny edycji ułatwiające wstawianie nachylonych elementów
- Typowe rozwiązania dla elementów konstrukcji i połączeń elementów więźby dachowej oraz innych detali



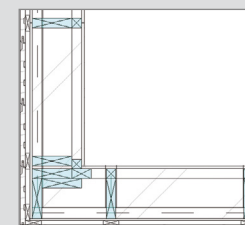
Konstrukcje podłóg

- Belki konstrukcji podłogi synchronizowane z rozstawem siatki
- Pełna kontrola nad każdą belką konstrukcji podłogi
 - Wycięcia w belkach stalowych z użyciem narzędzia „Groove” w ArchiFrame



Struktury warstwowe i narożniki

- Rzeczywiste struktury i wykończenia
- Automatyczne połączenia w narożnikach
- Reguły dla łączeń słupków oraz desek w narożnikach



Zapis i eksport

- Rysunki montażowe potrzebne przy ręcznym wytwarzaniu elementów
- Rozkrój elementów (w formacie xls lub txt)
- Pliki CNC, w tym BVN i BTL (Hundegger) oraz WUP (Weinmann) do numerycznego sterowania maszyn
 - Przeglądanie plików BTL

